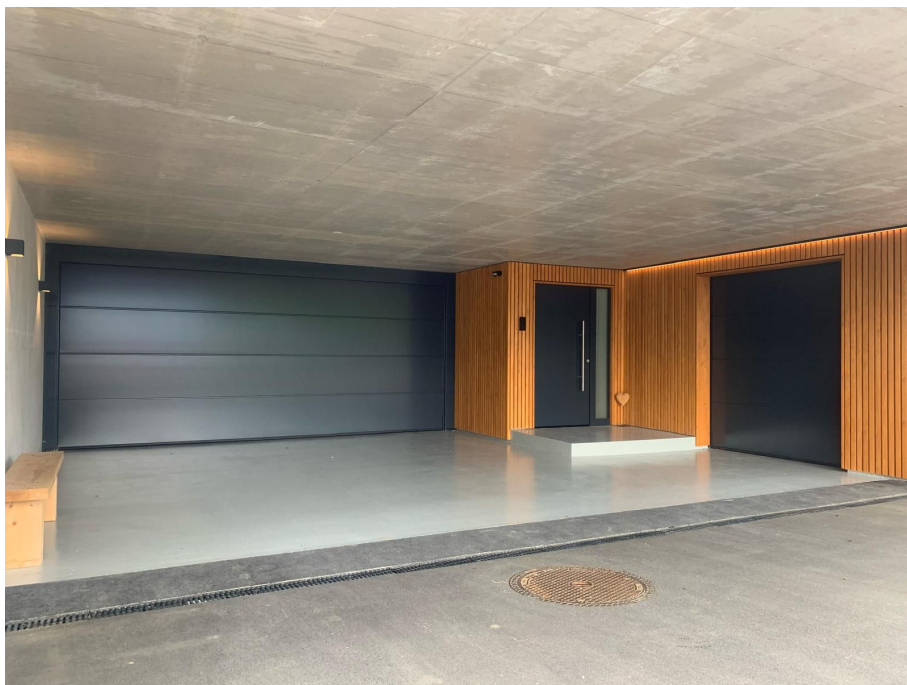


Referenzobjekt

Einfamilienhaus Warth-Weiningen in 8532 Warth-Weiningen



Hörmann Garagen-Sektionaltor LPU 42

▶ Objektbezeichnung	Einfamilienhaus Warth-Weiningen
▶ Referenzobjektnummer	CH0001173
▶ Baujahr	2023
▶ Standort / Land	8532 Warth-Weiningen, Schweiz
▶ Produkt	LPU42
▶ Verbaute Hörmann-Produktbereiche	Garagen-Sectionaltor, Aluminium-Haustüren
▶ Geplant und installiert durch	Dietrich Tore GmbH Hauptstrasse 2 8512 Thundorf